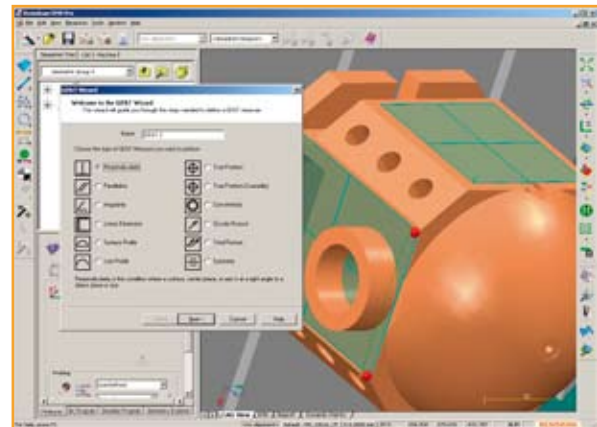
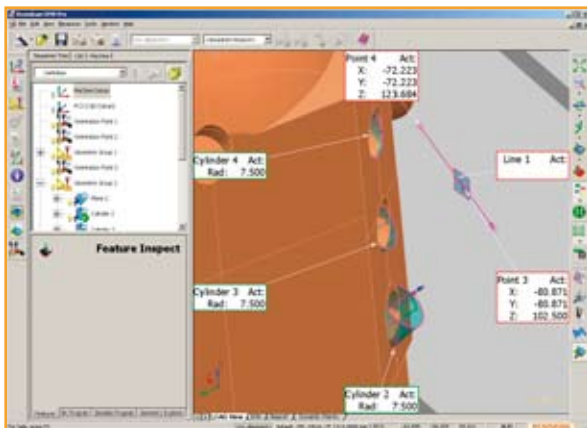


## Medición geométrica significativamente mejorada en máquina con la nueva función de medición y generación de informes

Renishaw, el primer fabricante mundial de software de medición para PC para máquinas-herramienta CNC, ha lanzado una nueva versión de su software Renishaw OMV Pro, un potente paquete que funciona con sondas de contacto para proporcionar una avanzada verificación de piezas en máquina y disponer de funciones de simulación. Ahora compatible con Microsoft® Windows Vista®, Renishaw OMV Pro 2.02 añade funciones más avanzadas al estilo de las máquinas de medición de coordenadas (MMC) con una gama más amplia de funciones de dimensionado geométrico y tolerancias (GD&T), además de la capacidad para trabajar con alineaciones múltiples en un solo programa, muy útil para usuarios de complejas máquinas-herramienta de varios ejes.

Al igual que la versión más básica del software Renishaw OMV, la nueva versión de Renishaw OMV Pro 2.02 permite a los usuarios de sondas de contacto verificar la precisión de las piezas de forma libre y piezas prismáticas, sin tener que mover la pieza de la mesa de la máquina. Ambas versiones disponen de una interfaz gráfica intuitiva, un claro formato de generación de informes que hace que el software sea accesible para el personal del taller y permite a los usuarios ver exactamente qué fue lo que se mecanizó y hacer correcciones antes de retirar la pieza de la máquina.



Una diferencia clave entre Renishaw OMV y Renishaw OMV Pro es la capacidad de este último para manejar componentes geométricos de medición con su dimensionado geométrico y su asistente de tolerancias (GD&T). Esta innovadora función ayuda a los usuarios en el proceso de crear elementos de informe normalizados basados en los símbolos reconocidos internacionalmente. Los usuarios pueden comparar todos los resultados de medición de una pieza tomados con la máquina con el plano de fabricación antes de retirar la pieza de la máquina y al proceso de inspección fuera de la máquina. En la nueva versión, la función GD&T ahora incluye perpendicularidad, paralelismo, angularidad, dimensión lineal, perfil de superficie, perfil de línea y concetricidad.

Renishaw OMV Pro utiliza una alineación medida para garantizar unos resultados de medida precisos. La versión 2.02 también añade la posibilidad de utilizar dos o más alineaciones en un solo programa, lo que es una ventaja significativa para los usuarios que trabajen con componentes en máquinas de varios ejes o con grandes componentes flexibles.

Para usuarios que elijan el módulo opcional para varios ejes, Renishaw OMV Pro 2.02 dispone ahora de una nueva función 'Auto Orient' que permite orientar la sonda de contacto a una posición apropiada a las características de la medición, sin necesitar la entrada manual del ángulo necesario.

Los usuarios del software existente y del módulo de varios ejes ya se benefician de una mayor confianza en la programación de las rutinas de la sonda de contacto con una completa simulación de la máquina. Esta capacidad de simulación es especialmente poderosa en el desarrollo de programas para geometrías complejas, bastante comunes en los entornos de máquinas-herramienta de varios ejes. El software OMV Pro de Renishaw puede simular y detectar rápidamente colisiones que afecten a la pieza, máquina o sonda, antes de ejecutar el programa en una máquina-herramienta, evitando las costosas roturas y el tiempo de parada de la máquina.

La generación de informes numéricos y gráficos es configurable, permitiendo mostrar los parámetros característicos y asignarles tolerancias. Por ejemplo, los informes gráficos permiten mostrar los valores medidos por medio de una superficie codificada por colores, puntos “confeti”, etiquetas emergentes o valores en el sitio. En la versión 2.02, las etiquetas pueden colocarse manualmente y su orientación es configurable por el usuario, mientras que la función “pantallazo” también ha sido mejorada para permitir configurar el tamaño de la imagen resultante.

Las nuevas características de Renishaw OMV Pro 2.02 mejoran aún más las posibilidades del software para mediciones geométricas en máquinas-herramienta, que ya incluyen la potente función “superficies construidas” que permite a los usuarios construir elementos a partir de otras superficies anteriormente medidas, haciendo esta función ideal para verificar componentes con un gran número de superficies prismáticas o realizar mediciones más complejas en prisma.

La nueva versión de Renishaw OMV Pro, refuerza la posición de Renishaw como el primer fabricante mundial de software de inspección para máquinas-herramienta CNC. Conjuntamente con el software OMV y Productivity+™, la gama ahora cubre cada uno de los aspectos de la medida en máquina, desde la generación de informes gráficos hasta el control en proceso y la medición de la capacidad de proceso.

Puede encontrar más detalles en [www.renishaw.es/mtp](http://www.renishaw.es/mtp)